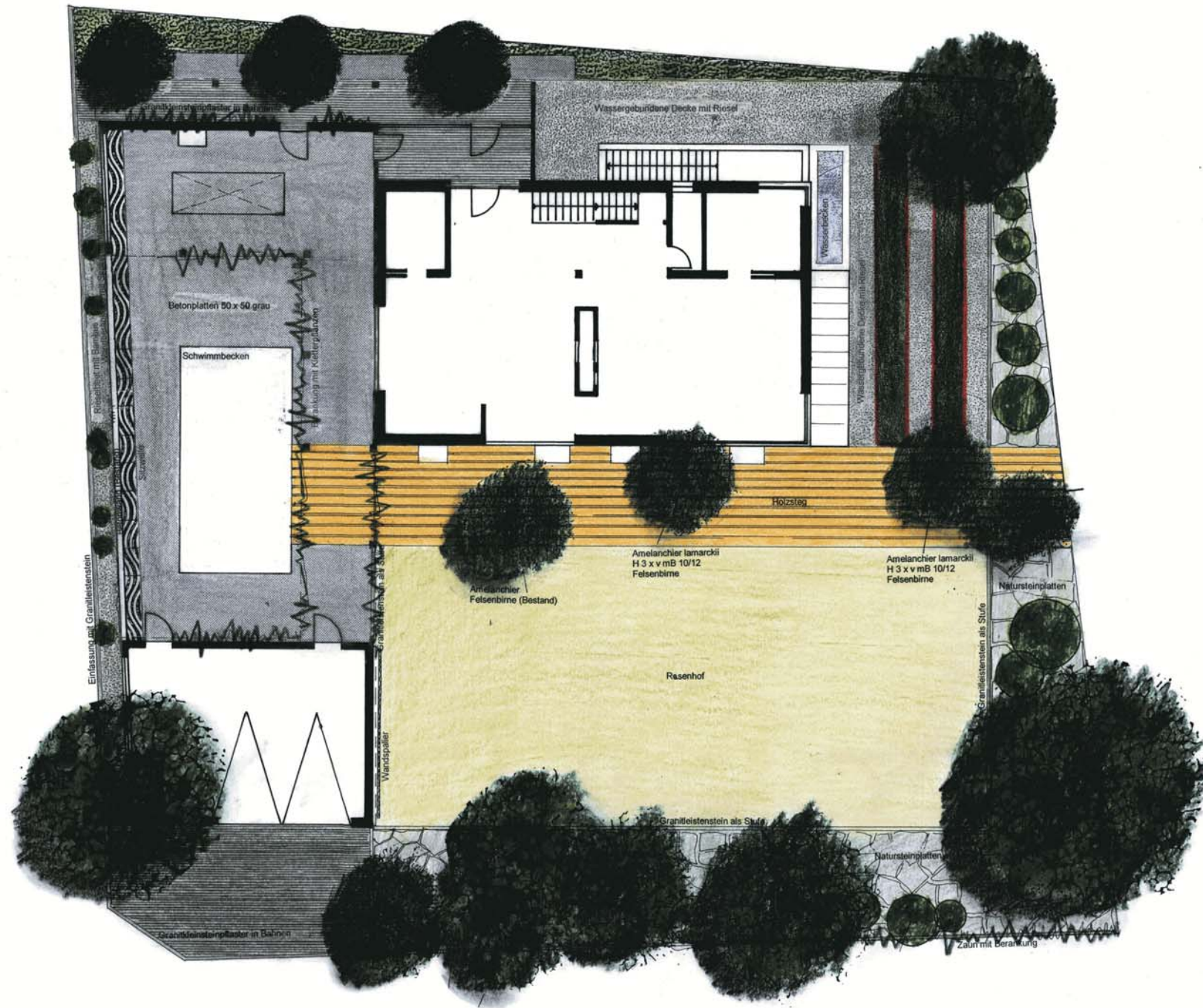


# projekt.beck-schmidbauer

burghausen.oberbayern



Eine Abfolge von Räumen bestimmt und definiert den Garten:

- Ein Straßenraum mit hoher Betonwand, mit Rieselbankett und filigranen Buxbaumstrukturen.
- Ein Zugangsraum als Wegstruktur mit begleitenden Hainbuchenheckenwänden und kleinkronigen Kugelbäumen
- Ein Zwischenraum als Bauerngarten mit tomatenroten Hochbeeten, Laubengangelementen und Wasserbecken
- Ein Hofraum als Rasenfeld mit erhöhter Granitbleistenumrandung und einem umlaufenden Plattenweg mit immergrünen Gehölzskulpturen zwischen den mächtigen Bestandsbäumen;
- Ein langgestreckter Holzsteg als die Mitte des Gartens, als Terrasse, als Verbindungselement und Verteiler;
- Ein Innenraum als Außenraum mit Schwimmbad mit großflächigen Betonplatten und streng reduziertem Ambiente.



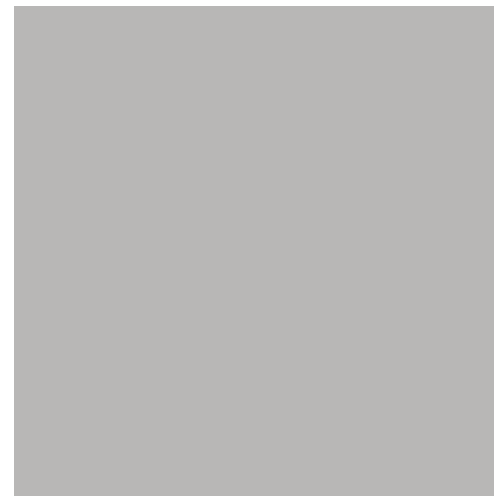
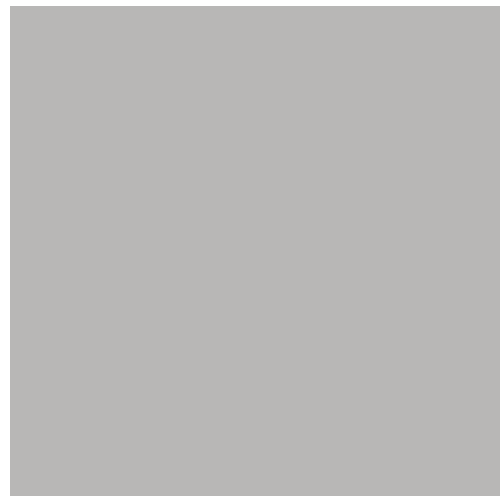
**W**  
wolfgang wagenhäuser.landschaftsarchitekten

bauherr:  
hans beck-schmidbauer  
holzfelderweg 20  
84489 burghausen

wolfgang wagenhäuser.landschaftsarchitekten  
entwurfsverfasser: wolfgang wagenhäuser  
hauptstrasse 60 84513 töging.inn  
fon 08631.95533 fax 08631.928812  
e.mail wolfgangwagenhaeuser@t-online.de  
internet wolfgangwagenhaeuser.de

beck-schmidbauer  
burghausen

2004



**W**  
 wolfgang wagenhäuser.landschaftsarchitekten

bauherr:  
 hans beck-schmidbauer  
 holzfelderweg 20  
 84489 burghausen

wolfgang wagenhäuser.landschaftsarchitekten  
 entwurfsverfasser: wolfgang wagenhäuser  
 hauptstrasse 60 84513 töging.inn  
 fon 08631.95533 fax 08631.928812  
 e.mail wolfgangwagenhaeuser@t-online.de  
 internet wolfgangwagenhaeuser.de